

Pomoč/nauči se

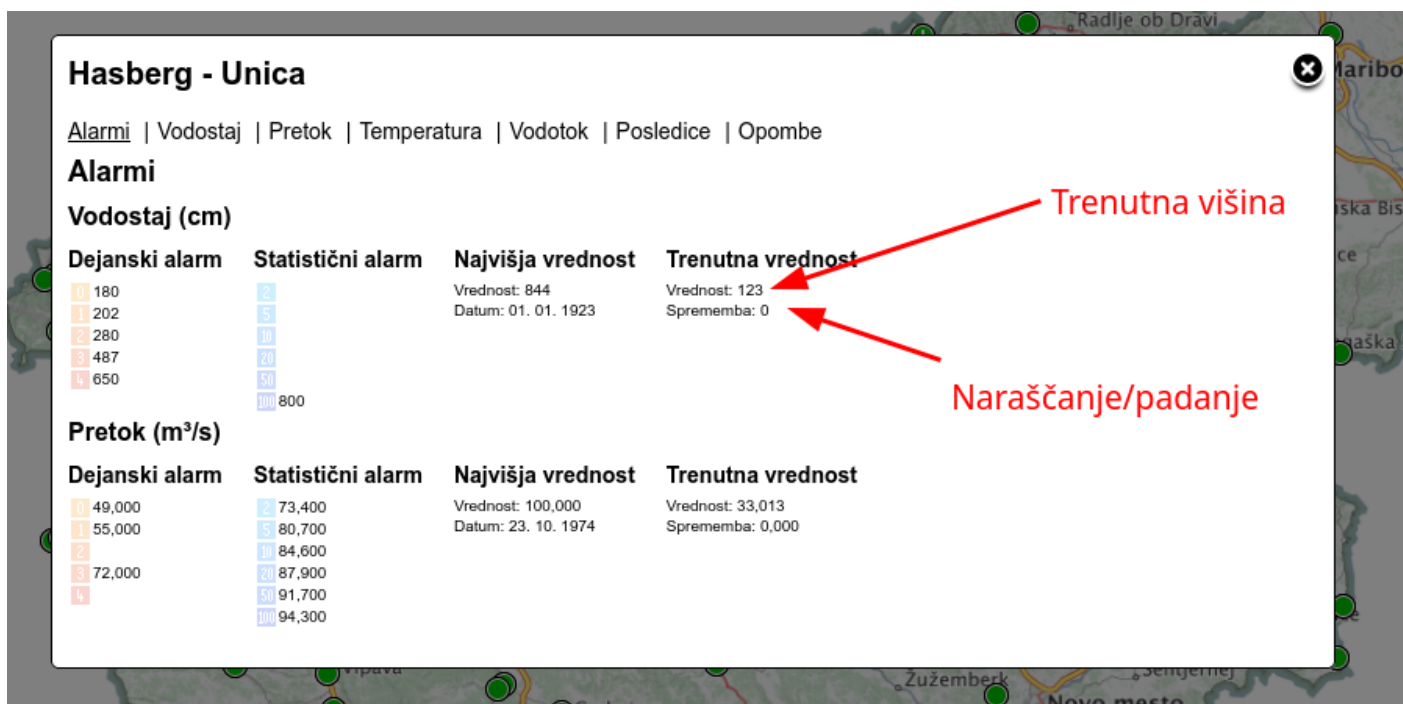
- Učenje vozlov
- Priprava na poplave oz. spremljanje vodotokov
- Geografski zemljevid naravnih nesreč
- Statistika klicov na 112
- Alarmni znamki sistema javnega alarmiranja

Učenje vozlov

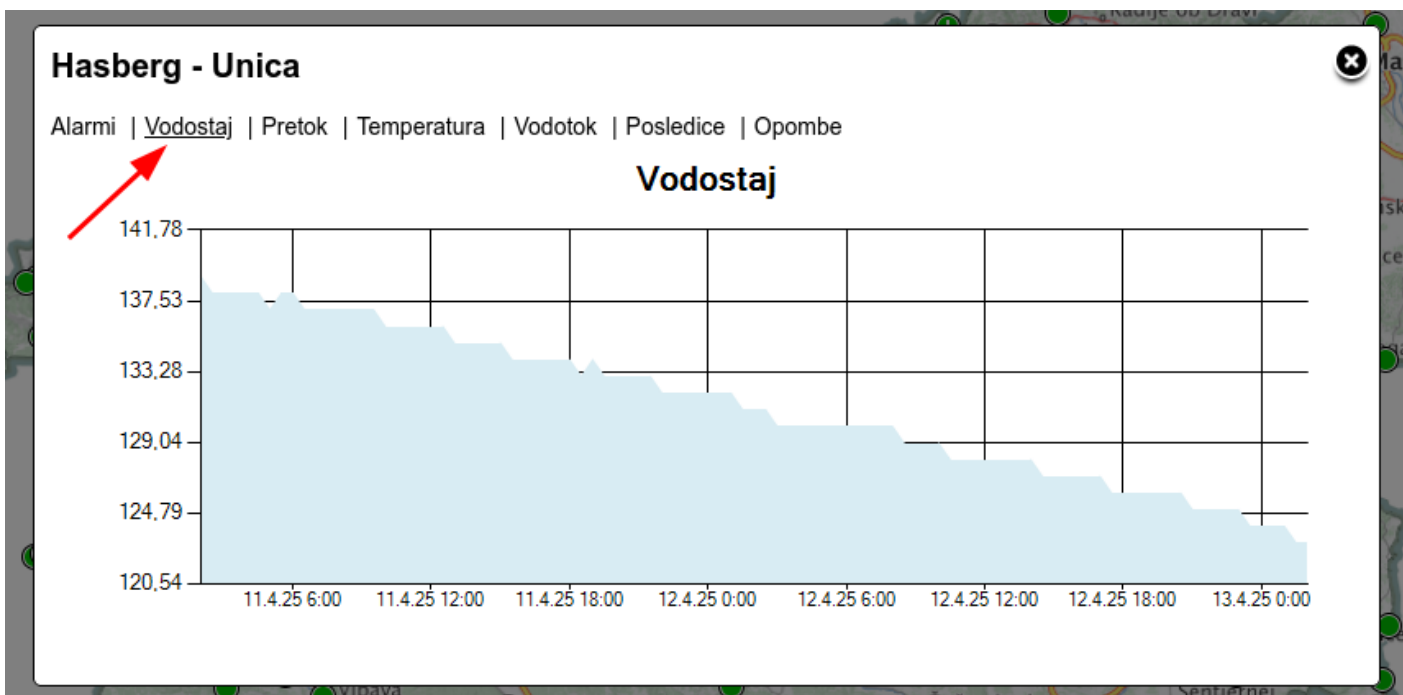
Za učenje vozlov bi priporočil aplikacijo Knots_3D. Aplikacije je sicer plačljiva (6,99€) ampak si jo lahko Android uporabniki brezplačno namestite s tem, da si prenesete in naložite aplikacijo iz tega linka: [Prenos 3D_Knots](#)

Priprava na poplave oz. spremljanje vodotokov

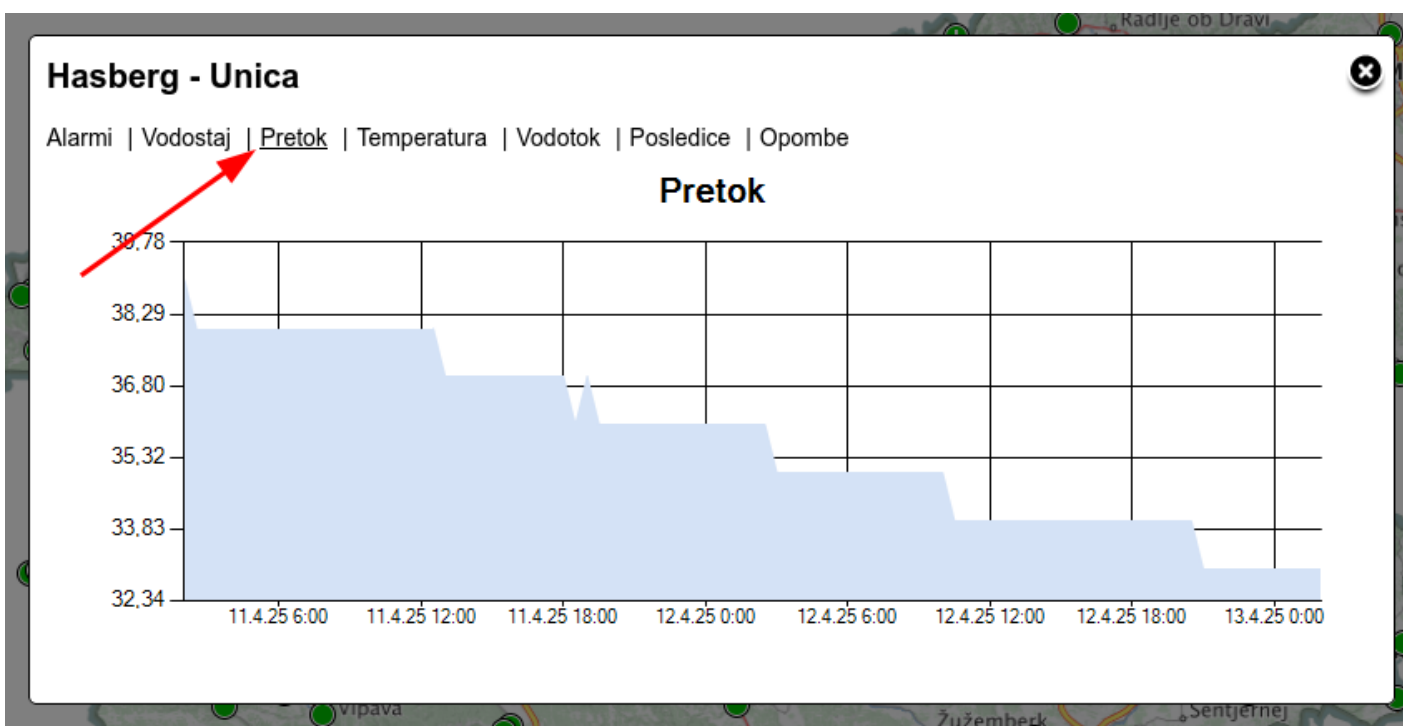
V primeru, da pride do večjega dežja ter potrebujete stalno spremljati tok vašega potoka/reke/jezera/... lahko to storite na strani smok.sos112.si. Za spremljanje potoka, kliknite na ikono merilne postaje, katere meritve, bi radi spremljali.



Ogled grafa naraščanje/padanje gladine vode, si lahko ogledate v zavihku Vodostaj:



Podobno za pretok:



Vedno se pa splača prebrati zadnja 2 zavihka, kjer so zapisane poslediče, kaj se zgodi pri kateri višini vode oz. kjer malo več izvemo o preteklem obnašanju vode na tistem območju.

Hasberg - Unica

Alarmi | Vodostaj | Pretok | Temperatura | Vodotok | Posledice | Opombe

Podatki o posledicah

PRI H 202 CM VODA ZAČNE POPLAVLJATI, PREDVSEM V SEVERNEM DELU PLANINSKEGA POLJA ABSDOLUTNA NADMORSKA VIŠINA ZA POPLAVEJE NA 447 METRIH.

PRI H 222 CM SE PRIČNEJO POPLAVE PRI HASBERGU

PRI H 280 ZAČNE POPLAVLJATI CESTO PLANINA-LAZE, PRI H 300 JE ŽE NEPREVOZNA IN ZAPRTA

PRI H 360 ZAČNE VODA VDIRATI NA CESTO PLANINA-HASBERK-UNEC, PRI H 400 DO 410 CM CM JE CESTA ŽE NEPREVOZNA, NA NJEJ JE 20 CM VODE

PRI H 487 CM JE POD VODO 900 HA PLANINSKEGA POLJA, VODA DOSEŽE PRVE HIŠE V MALNIH, VSE CESTE PREKO POLJA POPLAVLJENE (UNEC-PLANINA, PLANINA - LAZE).

PRI H 570 CM VODA SEŽE DO PRVIH HIŠ V DOLNJI PLANINI, VODA ZALIJE KLETI ŠTIRIH HIŠ V LAZAH, ŽAGO, NEKAJ GOSPODARSKIH OBJEKTOV IN CESTI LAZE-JAKOVICA TER LAZE-GRČAREVEC.

NAD 650 CM POPLAVE V LAZAH, JAKOVICI IN PLANINI. NAJMANJ 20 OBJEKTOV POPLAVLJENIH.

STANJE JE NEKAKO ŠE NORMALNO, KAR SE TIČE POPLAVLJANJA OBJEKTOV V PLANINI, JAKOVICI IN LAZAH, DO VIŠINE 650 CM. DO TE VIŠINE VODA ŠE NE DOSEŽE HIŠ V VFRČ. IFM ŠTEVILU 1 F V MALNIH IN NEKAJ OBJEKTOV V PLANINI. NAD H 700 CM .IF TRFRA OBJEKTF

Hasberg - Unica

Alarmi | Vodostaj | Pretok | Temperatura | Vodotok | Posledice | Opombe

Opombe

ZA DOGAJANJE NA PLANINSKEM POLJU JE POMEMBNO PREDVSEM DOGAJANJE V ZALEDJU (LOŠKO POLJE, CERKNIŠKO POLJE, RAKOV ŠKOCIJAN, PIVKA). Kadar so večje poplave na loškem polju in na cerkniškem jezeru, bodo verjetno obilnejše poplave tudi na Planinskem polju.

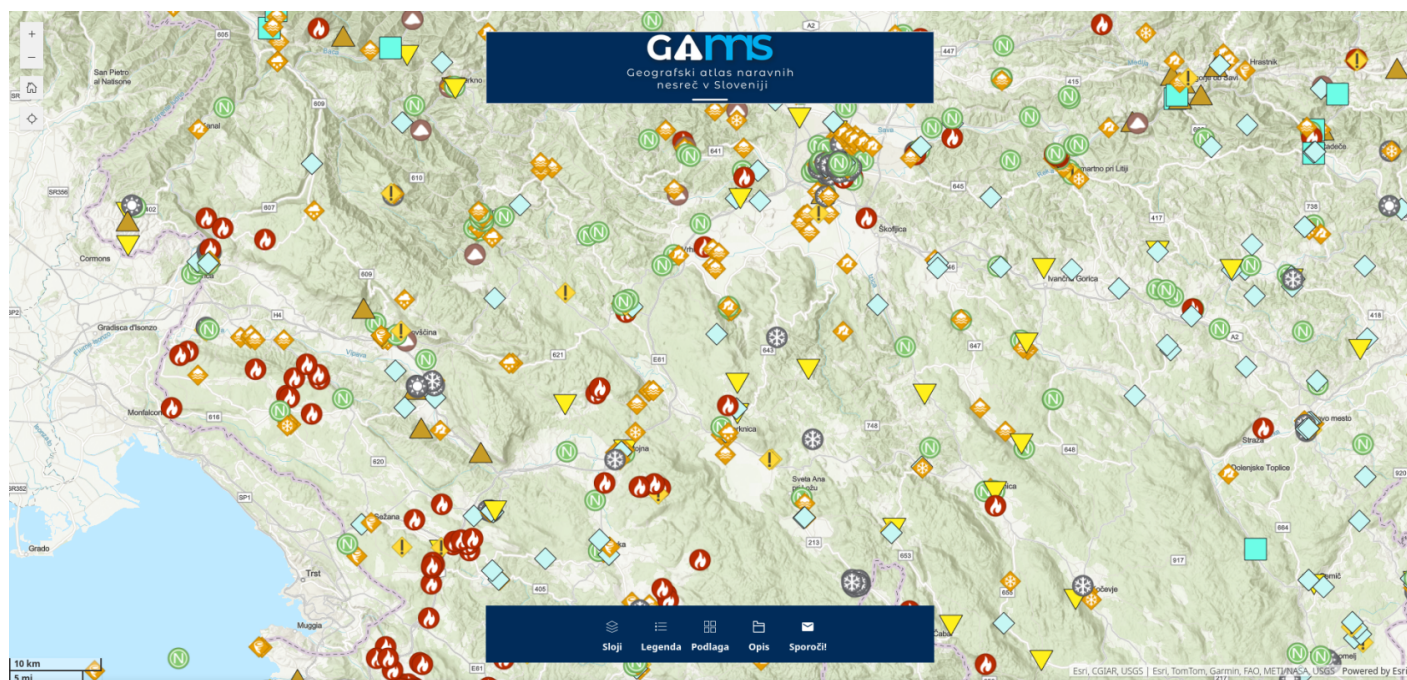
Cerkniško jezero Dolenja vas: najvišji doselej izmerjeni vodostaj 654 cm, (leta 2000). Takrat so imeli nekaj težav s poplavami predvsem na Dolenji vasi. Običani letni viški so čez 400 cm, občasno tudi čez 500 cm.

24. februarja 2014 so izmerili višino 629 cm, pri čemer niso poročali o večjih težavah zaradi vode. Objekti niso bili ogroženi, razen enega gostinskega objekta. Bila pa rekordno visoka voda v Rakovem Škocijanu, kar za 1,6 m višja kot kdajkoli prej. Tam je poplavilo tudi naselje počitniških hiš več kot meter visoko.

Geografski zemljevid naravnih nesreč

Na spodnjem linku si lahko pogledate aplikacijo, katere namen je prikazovanje vseh večjih naravnih nesreč:

[Zemljevid nesreč](#)



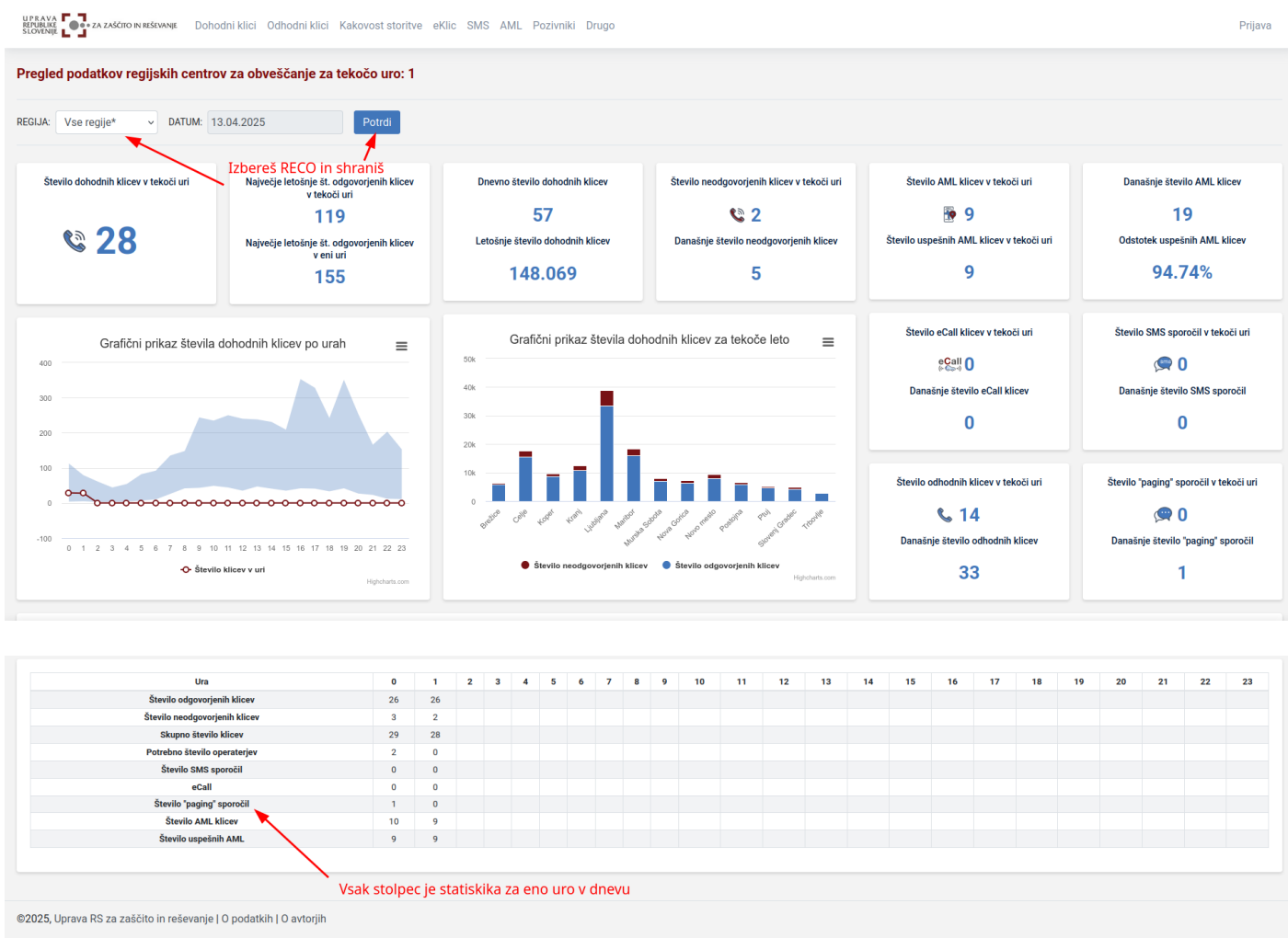
Naravna nesreča (8. 4. 2009)

🔍 Približaj na

IDNN	2189
Lokacija	Devce
Pojav	gozdni požar
Opis	V požaru je zgorelo 43,6 ha gozda.
Žrtve	
Vir	Največjih 100 gozdnih požarov. Baza Zavoda za gozdove Slovenije 1990-2019.; Komac, B. 2022: Veliki gozdni požari v sloveniji. Geografski vestnik 94-2, 21-43.

Statistika klicov na 112

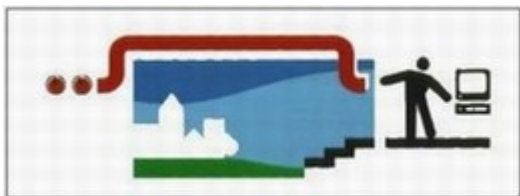
Če si kdaj v dvomih, ali pozive ujamemo ali ne, lahko to preveriš na strani [Statistika 112](#). Nato pa pogledaš v tabelco na dnu strani, ali je bilo poslano ali ne:



Alarmni znamki sistema javnega alarmiranja

1. OPOZORILO ZA NEVARNOST

Enoličen zvok sirene, ki traja 2 minuti, se uporabi za napoved bližajoče se nevarnosti visoke vode, požara, ekološke in drugih nesreč. Vključite radio ali TV in spremljajte obvestila o nevarnostih ter ukrepajte v skladu z njimi.



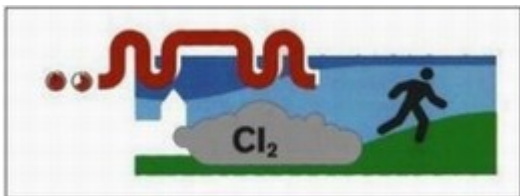
2. NEPOSREDNA NEVARNOST

Zavijajoč zvok sirene, ki traja 1 minuto, se uporabi ob nevarnosti poplave, večjem požaru, radiološki in kemični nevarnosti, nevarnosti vojaškega napada ter ob drugih nevarnostih. Vključite radio ali TV in poslušajte navodila o zaščitnih ukrepih ter ravnajte v skladu z njimi.



2a. NEPOSREDNA NEVARNOST NESREČE S KLOROM

Zvok sirene, ki traja 100 sekund: 30-sekundni zavijajoč zvok sirene, 40-sekundni enoličen zvok sirene in 30-sekundni zavijajoč zvok sirene, se uporabi ob uhajanju klora v okolje. Uporabite osebna zaščitna sredstva. Takoj se umaknite v višje kraje v smeri proti vetru. Posebni znak se uporablja na območjih občin Brežice, Krško, Sevnica, Hrastnik ter Trbovlje.



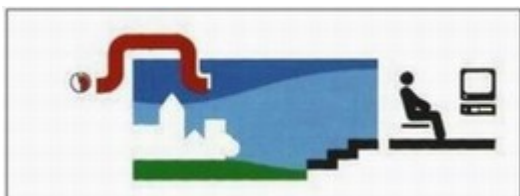
2b. NEPOSREDNA NEVARNOST POPLAVNEGA VALA

Zavijajoč zvok sirene, ki traja 100 sekund: 4-sekundni intervali zvoka sirene z vmesnimi 4-sekundnimi premori, se uporabi ob prelivanju ali poružitvi pregrade na jezu vodne elektrarne. Takoj zapustite ogroženo območje in se umaknite nad označeno raven, ki jo lahko doseže poplavni val. Posebni znak se uporablja na območjih občin Muta, Vuženica, Podvleka-Ribnica ter Radlje ob Dravi.



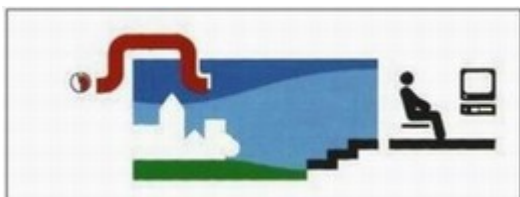
3. KONEC NEVARNOSTI

Enoličen zvok sirene, ki traja 30 sekund, se obvezno uporabi po prenehanju nevarnosti, zaradi katere je bil dan znak za neposredno nevarnost. Spremljajte radijska in televizijska obvestila.



4. PREIZKUS SIREN

Je vsako prvo soboto v mesecu ob 12. uri in je enak znaku za konec nevarnosti!



<https://www.youtube.com/embed/mtjspKBpasc>